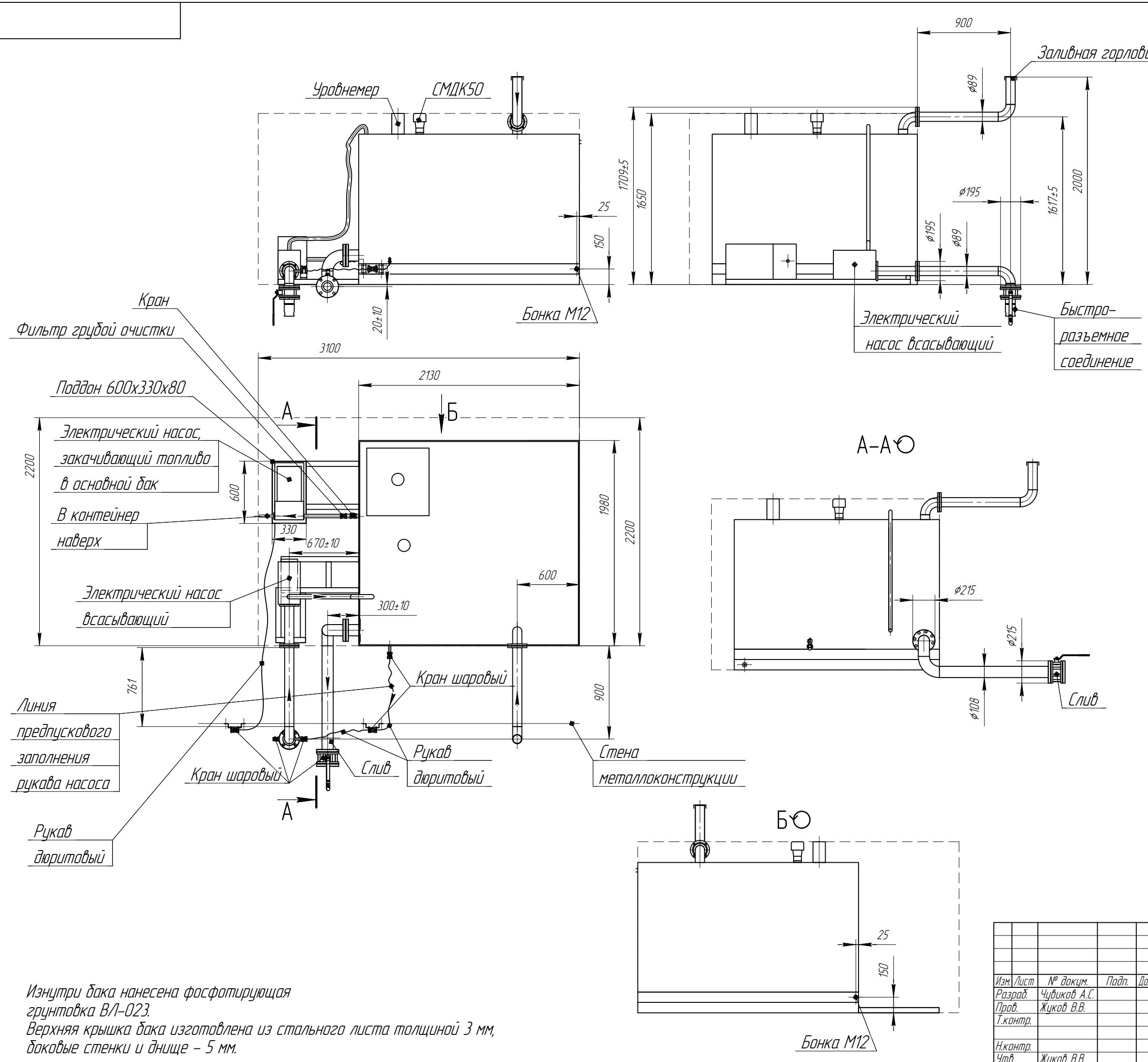


Перв. примен.
Спроб. №
Подп. и дата
Инв. № дробл.
Взам. инв. №
Подп. и дата
Инв. № подл.



Изнутри бака нанесена фосфатирующая грунтовка ВЛ-023.
Верхняя крышка бака изготовлена из стального листа толщиной 3 мм, баковые стенки и днище - 5 мм.

Изм.	Лист	№ докум.	Подп.	Дата	Лит.	Масса	Масштаб
Разраб.	Чубиков А.С.						
Проб.	Жуков В.В.				Кран		
Т.контр.							
Н.контр.							
Утв.	Жуков В.В.						