

Перв. примен.

Справ. №

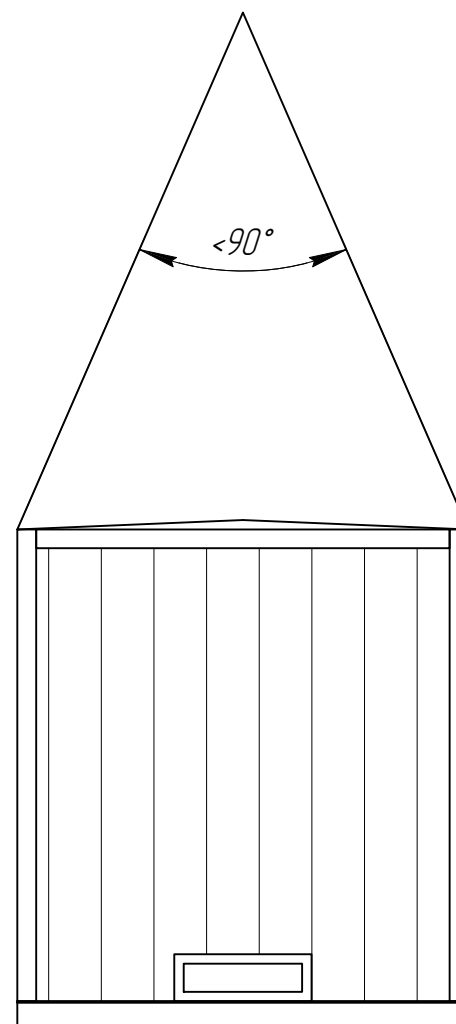
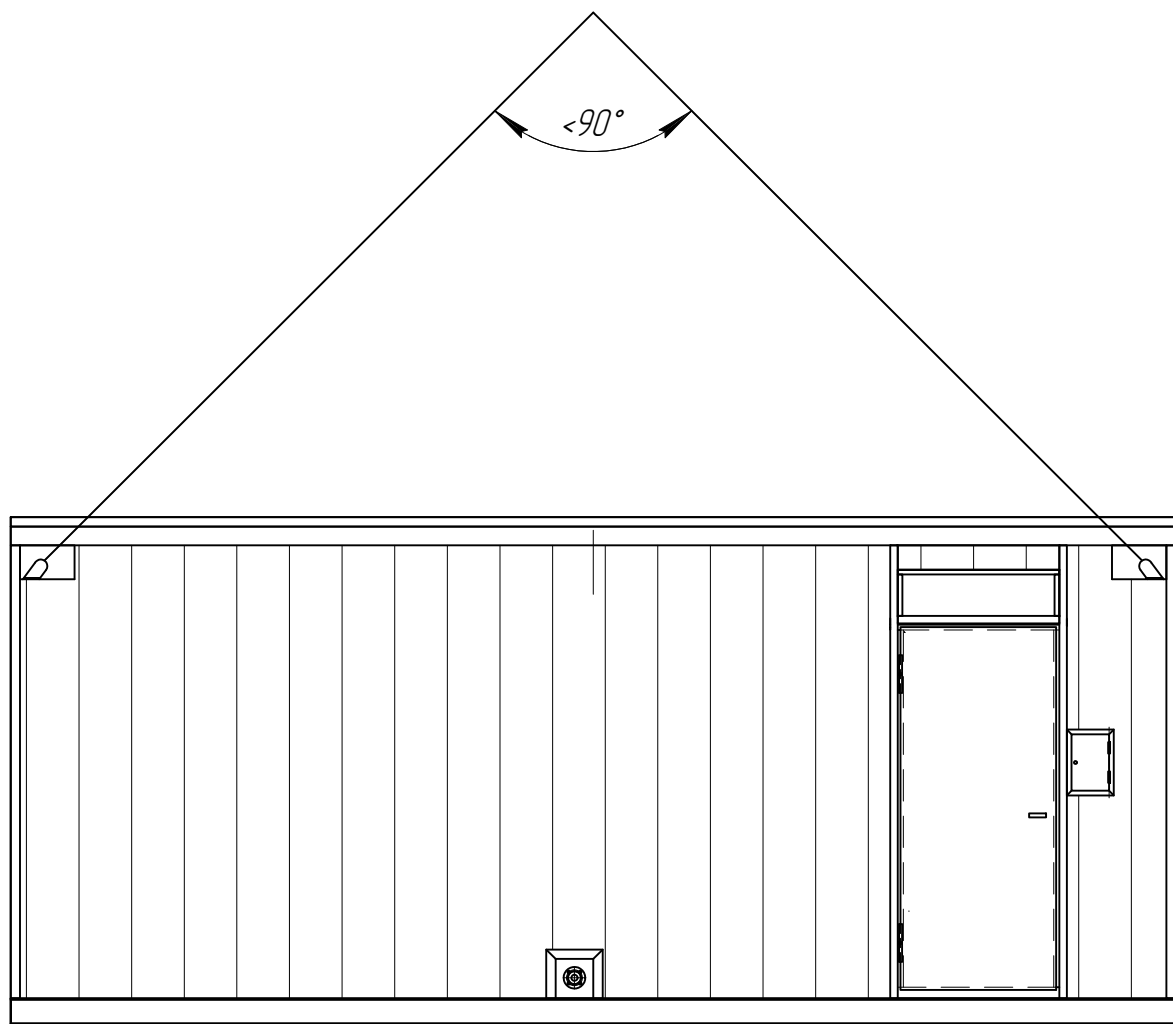
Подп. и дата

Инв. № дубл.

Взам. инв. №

Подп. и дата

Инв. № подл.



1. Угол между ветвями стропы по диагонали должен быть не более  $90^\circ$ .
2. Масса блок-контейнера - 9 тонн.

Изм.	Лист	№ докум.	Подп.	Дата	Блок-контейнер с ДГУ 640 кВт Схема строповки	Лит.	Масса	Масштаб
Разраб.	Чувиков А.С.							1:50
Проб.	Жуков В.В.					Лист	Листов	1
Т.контр.						ООО "Техэкспо"		
Н.контр.								
Утв.	Жуков В.В.							

Копировал

Формат А3