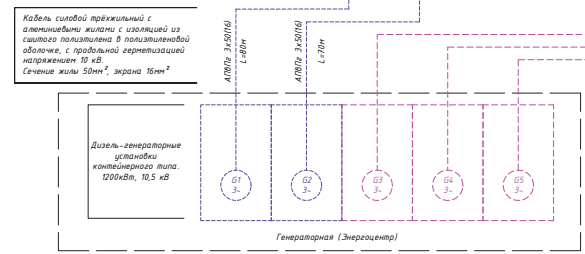
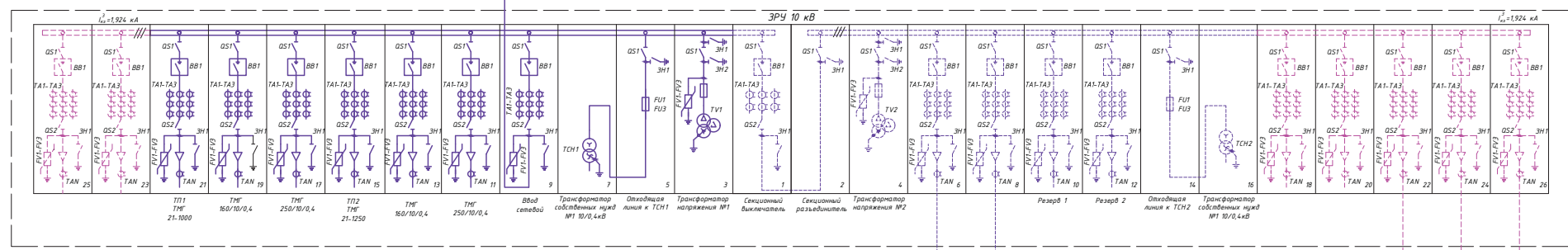
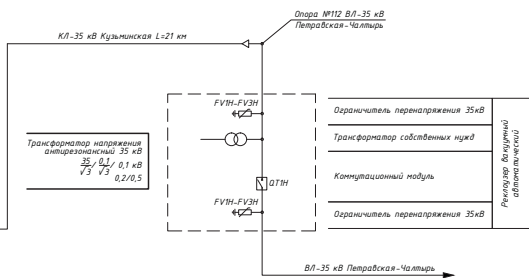
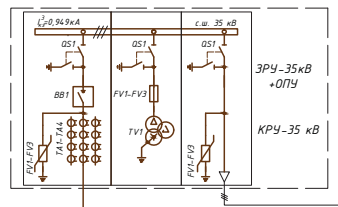


КРУ 35 кВ	Тип ячеек КРУ
	Выключатель вакуумный Базисный: 10 кВ 10-10-25, 630А, 20кА
Трансформатор	Трансформатор тока 35 кВ 200 / 200 / 200 / 200 3А / 5А / 3А / 3А 0,5S7 / 0,5 / 10P / 10P
	Ограничитель перенапряжения 35кВ
КСО 10 кВ	Тип ячеек КСО
	Сборные шины 1000А
Трансформатор	Выключатель вакуумный 10 кВ, 300А, 20 кА (в.оболоч. СВ и индук.лин.)
	Трансформатор тока 10 кВ, 1000/5А; 0,5/10P (СВ) 0,5/0,5/10P (в.оболоч.) 300/5А; 0,5S/0,5/10P (в.отк.лин.)
Трансформатор	Ограничитель перенапряжения 10кВ
	Трансформатор тока нереальной последовательности
Трансформатор	Наименование потребителей
	Трансформатор собственных нужд, преобразов. сухой 10/0,4кВ, 63 кВА Секция собственн. ПУЗ-П

Монтажная марка	W/H
Номер ячейки	1
Тип кабеля	АПВПу2-35 (3х240)/10



- Оперативный ток на подстанции переменный 220 В от аппарата (шкафа) управления оперативным током;
- На I-м Пусковом комплексе запроектировано строительство ПС 35/10 кВ, состоящей из: ЗРУ 35 кВ с 3-мя ячейками, совмещенное с ОПУ, односекционное ЗРУ 10 кВ с 7-ю ячейками КСО с вакуумными выключателями и местом для установки двух дополнительных ячеек и силового трансформатора ТМН 6300/35/10кВ;
- На II-м Пусковом комплексе - доукомплектование ЗРУ 10 кВ второй секцией шин с ячейками КСО с вакуумными выключателями до 21-й шт. (с местом под установку еще дополнительно 5-и ячеек) и строительство энергоцентра, состоящего из двух ДГУ мощностью 1200кВт каждый;
- На II-м Пусковом комплексе произвести переопределение трёх потребителей (ТП2, одного ТМГ 160/10/0,4кВ и одного ТМГ 250/10/0,4кВ) с 1-й на 2-ю секцию шин, а две ДГУ (G1 и G2) перевести со 2-й на 1-ю секцию шин 10кВ;
- Упомянутой сплошной линией показано оборудование 1-го пускового комплекса;
- Тонкой прерывистой линией соответствующего цвета напряжения показано оборудование 2-го пускового комплекса;
- Тонкой прерывистой линией фиолетового цвета показано свободное резервное место для перспективного расширения.

- I-й Пусковой комплекс (Оборудование 35 кВ)
- I-й Пусковой комплекс (Оборудование 10 кВ)
- II-й Пусковой комплекс (Оборудование 10 кВ)
- - - - Места под установку дополнительных ячеек

Ю-42/16-13-ИОС.1-ГЧ			
«Обустройство объектов военного городка «Вальковский» для размещения подразделений 50 КСД (Российская Федерация, Ростовская область) (ветхозладные инженерные сети и сооружения электроснабжения)»			
Изм.	Исполн.	Лист № док.	Дата
РЗ.РЗ.В.	А.С.И.И.И.	29/08	29/08
И.контр.	А.С.И.И.И.	29/08	29/08
ГМП	Л.С.И.И.И.	29/08	29/08
Строительство ПС 35 кВ Кузьминская и Энергоцентра		Стадия	Лист
Электротехнические решения		П	1
Главная электротехническая проекционная схема ПС 35/10кВ			